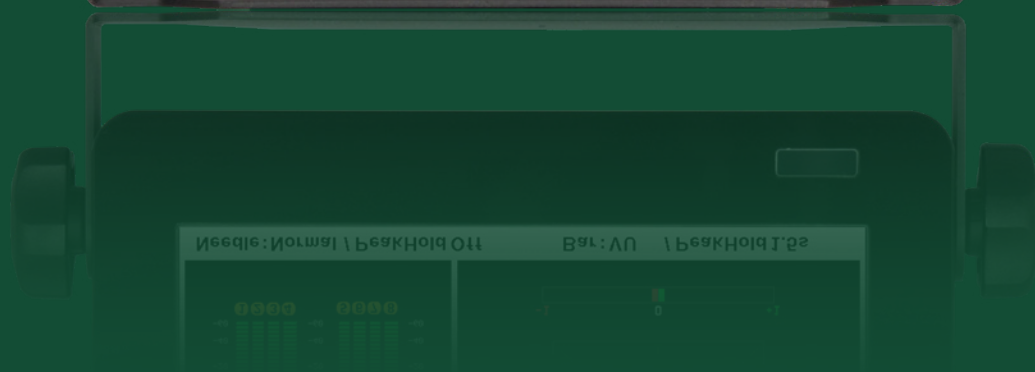
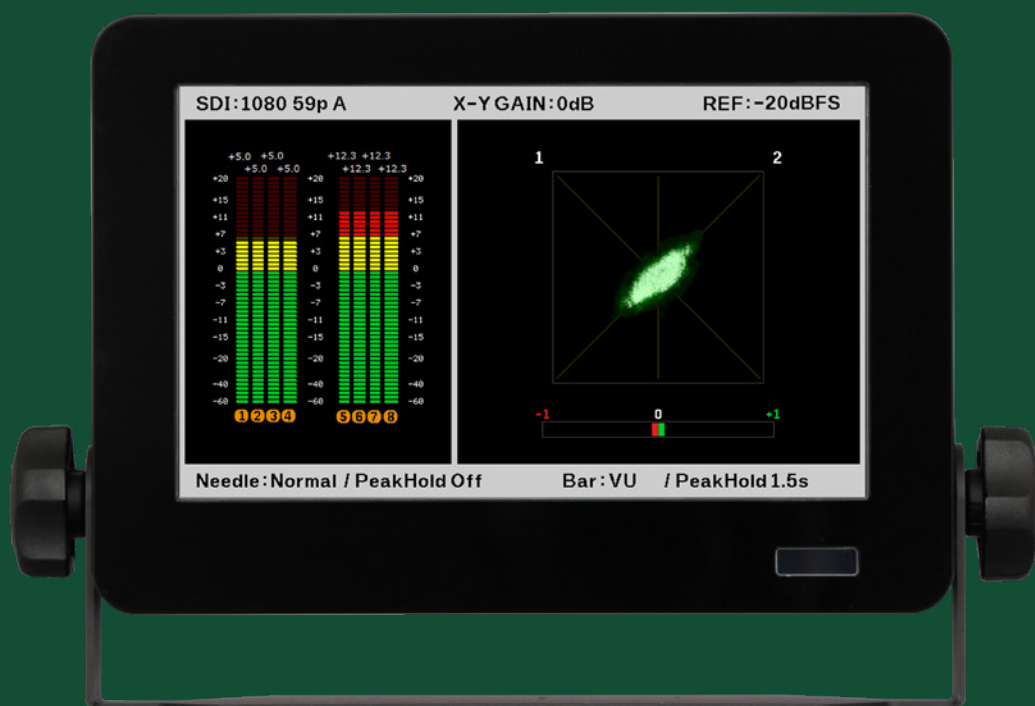


3G/HD/SD-SDI , AES/EBU , アナログオーディオ

ラウドネス機能付 リサーチユメーター

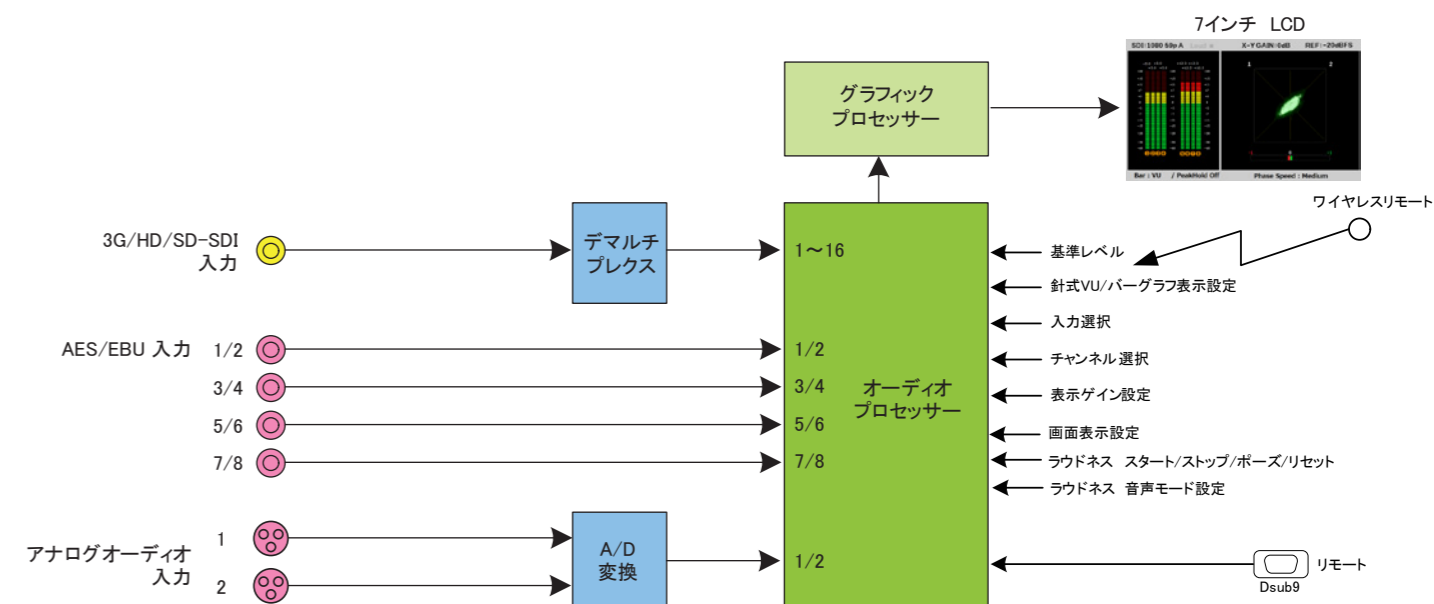
LjM3a -3G



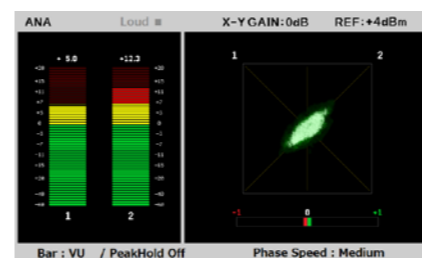
3G/HD/SD-SDI エンベデッドオーディオ、AES/EBU デジタルオーディオ、アナログオーディオの各信号に対応したラウドネス・リサージュメーターです。従来のモデルに AES/EBU デジタルオーディオ入力とラウドネス値計測機能を新たに装備しました。



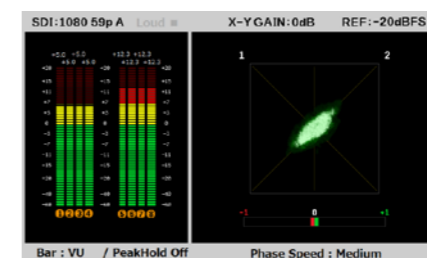
■ ブロック図



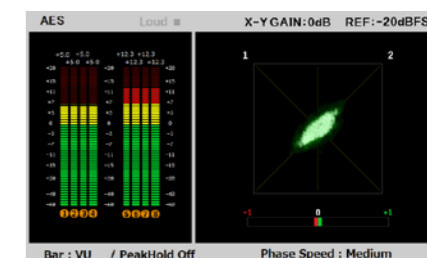
■ 画面表示例



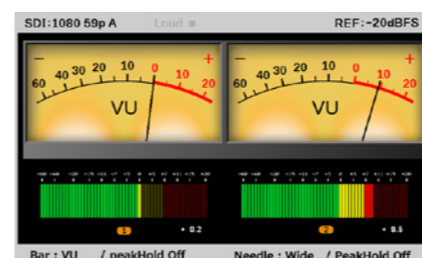
ANA2システム/リサージュ/位相バーグラフ



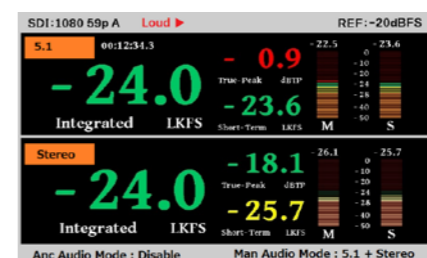
SDI 8ch/リサージュ/位相バーグラフ



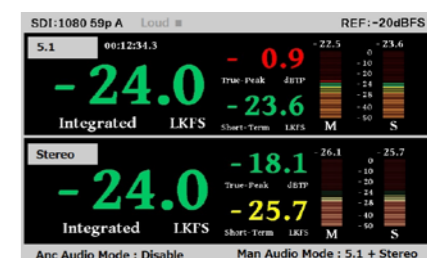
AES 8ch/リサージュ/位相バーグラフ



針式VU/バーグラフ表示



ラウドネス5.1+S表示(計測中)



ラウドネス5.1+S表示(停止中)

LjM3a-3G (3G/HD/SD-SDI, AES/EBU, アナログオーディオ) 希望小売価格: 390,000 円 (税別)



■ 特長

- オーディオレベル、リサージュ、X-Y/位相、トゥルーピーク、ラウドネスの計測
- アナログオーディオ入力は XLR コネクタを使用
- 5.1ch ダウンミックスのモニタリングが可能
- バーグラフ表示は 53 セグメント、VU とピークレベルの切替が可能
- ピークホールド機能 (OFF、1.5 秒、5 秒、∞)
- ラウドネス計測の対応音声モードは Mono, Dual Mono, Stereo, Dual Stereo, 5.1, 5.1+S です。
- リサージュメーターのゲイン切替ができます。(0, 20, 40, 60dB)
- ワイヤレスリモコン (本体に付属) 及びワイヤードリモコン (リモコン機は別売) により操作
- 電源 DC+5V AC アダプタ使用 100V ~ 240V 50/60Hz (本体に付属) 消費電力 約 10W (2A)
- 外形寸法・質量 W190×H132×D42 (突起物を除く) 約 1.2kg
- 別売 ワイヤードフルリモコンボックス LjM3a-RM1

■ リモコン



ワイヤードフルリモコンボックス
LjM3a-RM1 (別売)
希望小売価格 110,000 円
(税抜価格 100,000 円)
消費電力 1W (0.08A @DC12V)
外形寸法 W153 × H28 × D84
質量 0.5kg

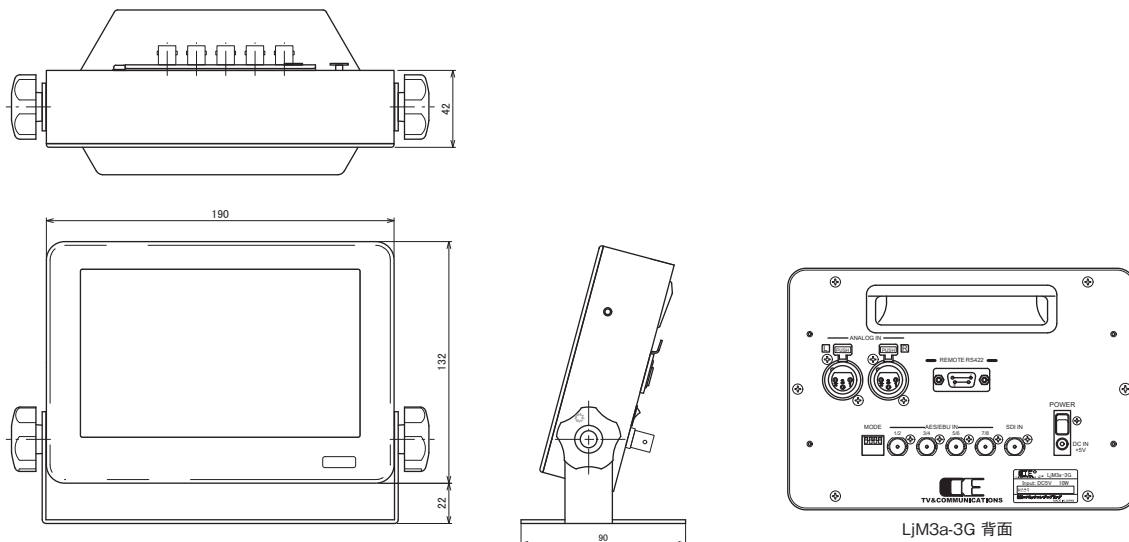


赤外線リモコン (付属品)

仕様

定格		
電源	DC +5V (付属の AC アダプターにより AC100V ~ 240V ±10% 50/60Hz)	
消費電力	10W	
動作環境	0°C ~ 40°C、20% ~ 85% (結露無きこと)	
外形寸法・質量	W190× H132× D42 約 1.4kg	
RoHS	適合	
入出力		
SDI 入力	対応フォーマット (映像)	3G-SDI 1080/60p, 59.94p, 50p (I/A/B) HD-SDI 1080/60i, 59.94i, 50i, 30p, 29.97p, 25p, 24p, 23.98p, 30psf, 29.97psf, 25psf, 24psf, 23.98psf 720/60p, 59.94p, 50p, 30p, 29.97p, 25p, 24p, 23.98p SD-SDI 525/59.94i, 625/50i
	対応フォーマット (音声)	48kHz サンプリング 20bit, 24bit 同期音声、PCM 音声のみ対応
	コネクター	BNC×1
	入力レベル、インピーダンス	0.8 Vp-p 75 Ω
AES/EBU 入力	対応フォーマット	32kHz ~ 96kHz サンプリング 16bit ~ 24bit PCM 音声のみ対応
	コネクター	BNC×4
	入力レベル、インピーダンス	1Vp-p 75Ω
アナログオーディオ入力	コネクター	XLR3 (メス) ×2
	入力インピーダンス	600Ω/HiZ 平衡
	最大入力レベル	+24dBm MAX
基準レベル	アナログ音声	0dBm/+4dBm 切替可能
	デジタル音声	-20dBFS/-18dBFS 切替可能
リモート RS-422	コネクター	Dsub9 ピン (メス) ×1
LCD	サイズ	7型 800 (H) ×480 (V) 16:9
	駆動方式	TFT アクティブマトリクス液晶 (LCD)
	バックライト	輝度調整可能
	表示機能	リサージュ、位相計、針式 VU メーター、 バーグラフ表示 (53 セグメント、-60 ~ +20dB)、ラウドネス表示
ワイヤレスリモート	赤外線リモコン	
付属品		
AC アダプター	1 式	
ワイヤレスリモコン	1 式	
スタンド	1 式	
取扱説明書	1 部	
オプション		
ワイヤードフルリモコン	LjM3a-RM1	

外観図



仕様および外観は、改良のため予告なく変更することがありますので、予めご了承ください。

2024.10 版

株式会社 コスミックエンジニアリング
<https://www.cosmic-eng.co.jp/>

商品のお問い合わせ : 本社営業部 TEL 042-586-2933(代) FAX 042-584-0314
 〒191-0065 日野市旭が丘3-2-11 042-586-2933(代) 042-586-2650(SI)
 e-mail c1000@cosmic-eng.co.jp